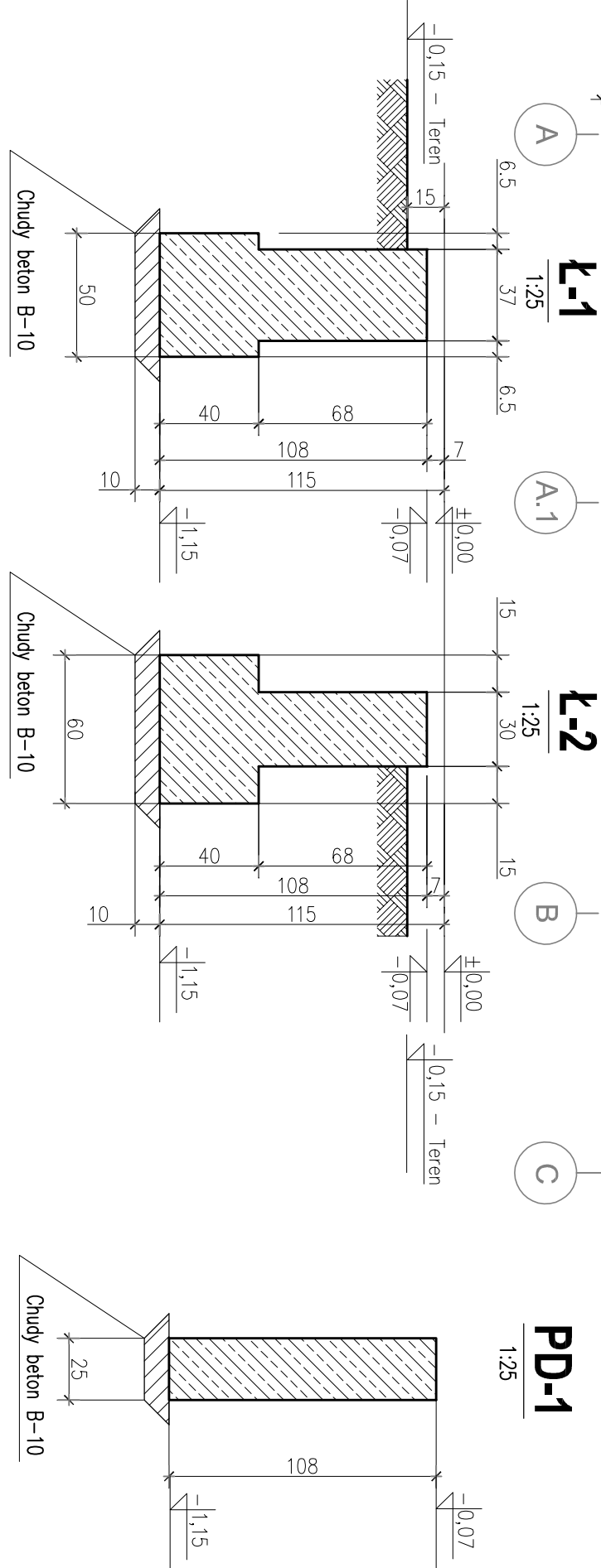
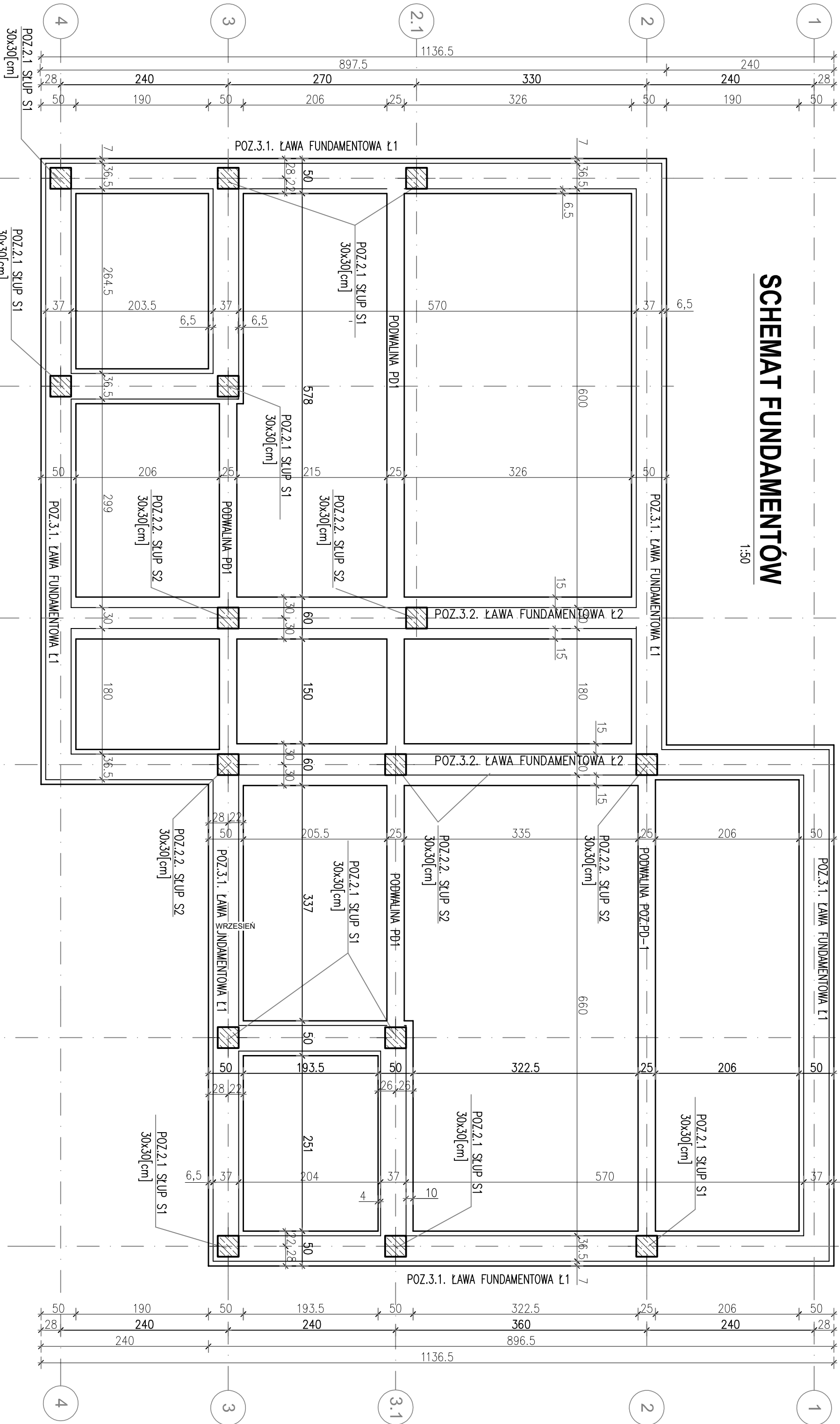


SCHEMAT FUNDAMENTÓW



REWIZJA 01				
1. Uzupelniono wymirowanie.				
2. Uzupelniono o poziom terenu.				
INWESTOR				
Skarb Państwa - Generalny Dyrektor Dróg Krajowych i Autostrad				
reprezentowany przez				
Generalną Dyрекcję Dróg Krajowych i Autostrad Oddział w Szczecinie				
al. Bonaterów Warszawa 33, 70-340 Szczecin				
WYKONAWCA				
BUDIMEX S.A.				
ul. Sierpnia 40				
01-640 Warszawa				
JEDNOSTKA PROJEKTOWA				
TRAKT				
ul. Sierpnia 40				
01-640 Warszawa				
ZAMIERZENIE INWESTYCYJNE				
Projekt i budowa obwodnicy Brzozowa w ciągu S3 oraz				
dostosowanie drogi krajowej nr 3 do parametrów drogi				
ekspresowej na odcinku Brzozowo-Miękowo				
ZADANIE				
Budowa obwodnicy Brzozowa w ciągu S3 oraz				
rozbudowa drogi krajowej nr 3 do parametrów drogi				
ekspresowej na odcinku Brzozowo-Miękowo				
TDM				
TOM IX.1 - PROJEKT ARCHITEKTONICZNO - BUDOWLANY				
ARCHITEKTURA MOP Przybiernów zachód. Toalety i elementy małej architektury.				
TOM IX.1/2 - Budynki WC oraz elementy małej architektury - część konstrukcyjna				
TYTUŁ RYSUNKU				
FUNDAMENTY - SCHEMAT KONSTRUKCJI				
FUNKCJA		IMIĘ I NAZWISKO		PODPIS
PROJEKTANT		mgr inż. Adam Wiczonek		
SPRAWDZAJĄCY		mgr inż. Andrzej Trocha		
NR UNIKY		SKALA	DATA	STADIUM
KONSTRUKCJA		1:50	WRZESIEŃ 2018	PAB
PR-727/17				KONSTRUKCJA
				NR RYS.
				1.1/PAR-1-1-PB-01